

# 參與者手冊

---

**2015 年 7 月**

---

**HealthPAC 1-877-879-9633**

Alameda 縣健康護理服務機構

1000 San Leandro Blvd., Suite 300 | San Leandro, CA 94577

# 目錄

歡迎您加入 HealthPAC 計畫！ .....	2
關於本手冊 .....	2
甚麼是 HealthPAC 計畫？ .....	2
HealthPAC 計畫並非是一種健康保險計畫。 .....	2
HealthPAC 計畫的運作方法 .....	3
您的醫療之家 .....	3
您需要為服務支付什麼 .....	3
您的計畫成員證以及如何使用成員證 .....	3
客戶服務部 .....	4
如何獲取護理 .....	5
進行約診 .....	5
獲取護理的地點 .....	5
HealthPAC 計畫固定醫療之家網絡 .....	5
醫院 .....	10
HealthPAC 計畫固定醫療之家網絡地圖 .....	11
承保範圍 .....	11
非承保範圍 .....	13
可用性和語言 .....	13
保持參保 .....	14
投訴與疑問 .....	14
HealthPAC 計畫共付額頁面 .....	16

If you need help reading this document, please call Customer Service at 1-877-879-9633.

Si necesita ayuda para leer este documento, llame a Servicios al Cliente al 1-877-879-9633.

假如您看不懂本文件，需要協助或其他語文版本，請致電會員服務部，電話  
1-877-879-9633。

# 歡迎您加入 HealthPAC 計畫！

## 關於本手冊

本手冊說明 HealthPAC 計畫的成員如何可以收到 HealthPAC 計畫承保的服務。在進行您的第一次醫療保健約診之前，請仔細閱讀本手冊。

## 甚麼是 HealthPAC 計畫？

HealthPAC 是由 Alameda 縣制定的一項計畫，專為 Alameda 縣的無保險居民提供收費合理的醫療保健服務。

### HealthPAC 計畫代表 Health Program of Alameda County (Alameda 縣健康保險計畫)

此計畫的特別之處在於，您得以選擇一個固定醫療之家，以便在患病時前往接受治療並獲得有助於保持健康的常規和預防醫療保健服務。如需瞭解有關於「醫療之家」的詳細定義，請參閱第 3 頁。

一旦加入 HealthPAC 計畫：

- 您可以選擇您自己的醫療之家。
- 您的醫療之家將熟悉您的個人情況和健康史。
- 當您需要幫助時，您即可以致電醫療之家，也可以致電客戶服務中心。
- 若您需要為某項服務付費，您在獲取服務之前便能知道其費用開銷。
- 您無需等到生病才能獲取健康護理。

## HealthPAC 計畫並非是一種健康保險計畫。

HealthPAC 計畫為 Alameda 縣居民提供基本和持續的醫療保健服務，但其福利範圍與大多數健康保險計畫所提供的福利範圍並不相同。HealthPAC 計畫為您提供數量有限的網絡內醫療保健服務提供者（這表示您僅可前往某些特定的地點獲得醫療保健服務）。若您使用其他服務或其他提供者，則您可能會收到費用帳單。

如果您有健康保險，切勿放棄保險。保險始終是更好的選擇。

# HealthPAC 計畫的運作方法

## 您的醫療之家

在加入HealthPAC計畫時，您將選擇一個固定醫療之家。可供您選擇的醫療之家清單位於本手冊的「獲取護理的地點」部分，該部分從第5頁開始。您的醫療之家是一處醫療保健設施（大部分情況下為診所），它將為您提供基礎醫療保健，追蹤您的健康資訊，幫助協調您所需要的照護服務。該等服務可能包括：

- 健康檢查和預防性服務
- 在您生病或受傷時提供的照護
- 針對持續健康問題（如哮喘或糖尿病）所提供的照護
- 心理健康照護和健康教育
- 藥物處方

在您需要幫助的時候，您的醫療之家應當是您首先致電的地方。您的固定醫療之家的地址和電話號碼列印於您的HealthPAC計畫成員證上。

## 您需要為服務支付什麼

您所需要為服務支付的金額（也稱為共付額）取決於您的收入。共付額將在您加入計畫時確定。某些HealthPAC計畫成員不需要支付任何共付額。

請參閱本手冊末尾的HealthPAC計畫共付額頁面。共付額可能不時產生變化。若您對於所需為醫療保健服務支付的金額存有疑問，請聯絡您的醫療之家。

## 您的計畫成員證以及如何使用成員證

新HealthPAC計畫成員都會收到一張計畫成員證。請隨身攜帶您的HealthPAC計畫成員證。在下列情形下，請出示您的計畫成員證：

- 到訪您的醫療之家
- 獲取任何類型的醫療保健服務
- 領取處方藥物

如果下列情形發生，請申請新的計畫成員證：

- 任何資訊有誤
- 您的計畫成員證遺失或失竊
- 您的醫療之家或其他資訊發生變更

您的計畫成員證上列有以下資訊：

**姓名：**表示此人有資格享受由 HealthPAC 計畫承保的福利。切勿讓其他任何人使用您的計畫成員證。

**HealthPAC 證件號碼：**此為 HealthPAC 計畫成員證號碼。

**出生日期：**此為您出生的日期。

**性別：**此為您的性別 - 男性或女性。

**語言：**此為您想選擇的常用語言。

**醫療之家：**此為您的醫療之家的電話號碼和地址。

**有效日期：**顯示您申請加入 HealthPAC 計畫的生效日期。

**續保月份：**您可以在續保月份的最多兩個月前開始進行您的續保申請。請參閱本手冊第 14 頁的「保持參保」部分以瞭解更多資訊。

**共付額：**此為您需要為特定醫療服務所支付的金額，通常將在赴診時支付。請參閱共付額頁面以瞭解更多詳情。

## 客戶服務部

您的醫療之家和HealthPAC客戶服務部將在以下情況下隨時為您提供幫助：

- 您對於您的醫療保健存有疑問
- 您對 HealthPAC 計畫的運作方法存有疑問
- 您有問題要提出
- 您的地址或電話號碼發生了變更
- 您想要更換您的醫療之家

**HealthPAC計畫會員服務部**  
**1-877-879-9633 (聽障及語障用戶CRS專線：711)**  
服務時間為週一至週五，早上8:30至下午5點

# 如何獲取護理

## 進行約診

如需進行約診，只要致電您的醫療之家即可。電話號碼及地址列印於您的HealthPAC計畫成員證上。如果您在尋找固定醫療之家時需要幫助，請致電HealthPAC客戶服務處，電話號碼是**1-877-879-9633**，服務時間為週一至週五早上**8點半**至下午**5點**。

請務必在赴約時隨身攜帶您的HealthPAC計畫成員證。若您無法按時赴診，請至少提前48小時致電您的醫療之家以取消約診或重新排期。

## 獲取護理的地點

如果您從HealthPAC計畫診所和醫院網絡以外獲得護理，您需負責100%的費用。

### 您的醫療之家

您的醫療之家是您永葆健康之路上的夥伴。您應確保定期前往醫療之家進行健康檢查，以保持健康。

作為HealthPAC的計畫成員，您可以按自己的意願選擇為您提供治療護理的固定醫療之家。一旦您選定了一個醫療之家，它便成為了您獲取醫療保健護理的地點。HealthPAC計畫的固定醫療之家列於下方，按城市名稱排列。若想更換您的固定醫療之家，請致電您的固定醫療之家或HealthPAC客戶服務處，電話號碼是1-877-879-9633。

### 醫院護理

若您需要在醫院獲取護理，您可以前往Highland醫院，這是一處Alameda縣健康系統設施。在Alameda醫院、San Leandro醫院和St. Rose醫院，僅可承保您的急診和住院護理服務。如果您發生了危及生命的緊急狀況，請撥打**911**或前往最近的醫院。

### 專科服務

部分醫療之家提供專科服務。若您的醫療之家無法提供您所需要的專科服務，則您的醫療之家將會為您轉介至一位Alameda健康系統內的專科醫生。

## HealthPAC 計畫固定醫療之家網絡

HealthPAC 計畫的合約診所和醫院網絡包括下列固定醫療之家：

### 伯克萊市

#### Ashby 健康中心 - LifeLong 伯克萊初級護理

3075 Adeline Street

Berkeley, CA 94703

電話號碼：(510) 981-4100      網址：[www.lifelongmedical.org](http://www.lifelongmedical.org)

工作人員使用的語言：英語、西班牙語、菲律賓語

#### 伯克萊初級護理 - LifeLong 伯克萊初級護理

2001 Dwight Way (Alta Bates/Herrick 內)

Berkeley, CA 94704

電話號碼：(510) 981-4100      網址：[www.lifelongmedical.org](http://www.lifelongmedical.org)

工作人員使用的語言：英語、西班牙語、菲律賓語

**60 歲以上健康中心 - LifeLong 60 歲以上健康中心**

3260 Sacramento St.  
Berkeley, CA94703  
電話號碼：(510) 981-4100 網址：[www.lifelongmedical.org](http://www.lifelongmedical.org)  
工作人員使用的語言：粵語、英語、國語、俄語、西班牙語

**西柏克萊家庭保健中心 - LifeLong 西伯克萊**

2031 Sixth St.  
Berkeley, CA94710  
電話號碼：(510) 981-4100 網址：[www.lifelongmedical.org](http://www.lifelongmedical.org)  
工作人員使用的語言：英語、法語、西班牙語

**西奧克蘭健康局 - William Byron Rumford 醫療診所**

2960 Sacramento St.  
Berkeley, CA94702  
電話號碼：(510) 549-3166 網址：[www.wohc.org](http://www.wohc.org)  
工作人員使用的語言：英語

**菲蒙市**

**Tri-City 健康護理中心 - Liberty 地點**

39500 Liberty St.  
Fremont, CA 94538  
電話號碼：(510) 770-8040 網址：[www.tri-cityhealth.org](http://www.tri-cityhealth.org)  
工作人員使用的語言：粵語、英語、波斯語、國語、旁遮普語、西班牙語

**Tri-City 健康護理中心 - Mowry 地點 I**

2299 Mowry Ave., Suite 3-B  
Fremont, CA 94538  
電話號碼：(510) 770-8040 網址：[www.tri-cityhealth.org](http://www.tri-cityhealth.org)  
工作人員使用的語言：粵語、英語、波斯語、國語、旁遮普語、西班牙語

**Tri-City 健康護理中心 - Mowry 地點 II**

1999 Mowry Ave., Suite F & Suite N  
Fremont, CA 94538  
電話號碼：(510) 770-8040 網址：[www.tri-cityhealth.org](http://www.tri-cityhealth.org)  
工作人員使用的語言：英語、西班牙語

**Tri-City 健康護理中心 - Main Street Village 地點**

3607 Main St., Suite B  
Fremont, CA 94539  
電話號碼：(510) 770-8040 網址：[www.tri-cityhealth.org](http://www.tri-cityhealth.org)  
工作人員使用的語言：英語、西班牙語

**海沃市**

**Hayward 保健中心 - Alameda 健康系統**

664 Southland Mall Dr.  
Hayward, CA 94545  
電話號碼：(510) 266-1770 網址：[www.wintonahs.org](http://www.wintonahs.org)

提供以下語言的即時語言口譯服務：美國式手語（需預先預約）、阿比西尼亞官話、阿拉伯語、波斯尼亞語、緬甸語、粵語、柬埔寨語/高棉語、克羅埃西亞語、達利語、波斯語、法語、印地語、韓語、寮國語、國語、瑤語、尼泊爾語、普什圖語、旁遮普語、俄語、上海話、西班牙語、泰語、提格里尼亞語、烏爾都語、越南語。

#### **St. Rose 醫院（僅供急診服務）**

27200 Calaroga Ave.

Hayward, CA 94545

電話號碼：(510) 264-4000 網址：[www.strosehospital.org](http://www.strosehospital.org)

#### **Tiburcio Vasquez 健康中心 - Mission 健康中心**

22331 Mission Blvd.

Hayward, CA 94541

電話號碼：(510) 471-5880 網址：[www.tvhc.org](http://www.tvhc.org)

工作人員使用的語言：柬埔寨語、英語、波斯語、西班牙語、菲律賓語

### 利弗莫爾市

#### **Axis 社區健康中心 - Livermore 地點**

3311 Pacific Ave.

Livermore, CA 94550

電話號碼：(925) 462-1755 網址：[www.axishealth.org](http://www.axishealth.org)

工作人員使用的語言：英語、西班牙語

### 紐瓦克市

#### **Newark 健康中心 - Alameda 健康系統**

6066 Civic Terrace Ave.

Newark, CA 94560

電話號碼：(510) 505-1600 網址：[www.newarkahs.org](http://www.newarkahs.org)

提供以下語言的即時語言口譯服務：美國式手語（需預先預約）、阿比西尼亞官話、阿拉伯語、波斯尼亞語、緬甸語、粵語、柬埔寨語/高棉語、克羅埃西亞語、達利語、波斯語、法語、印地語、韓語、寮國語、國語、瑤語、尼泊爾語、普什圖語、旁遮普語、俄語、上海話、西班牙語、泰語、提格里尼亞語、烏爾都語、越南語。

### 奧克蘭市

#### **亞裔健康服務 - Roland & Kathryn Lowe 醫療中心**

835 Webster St.

Oakland, Ca 94607

電話號碼：(510) 318-5800 網址：[www.asianhealthservices.org](http://www.asianhealthservices.org)

工作人員使用的語言：粵語、英語、國語

#### **亞裔健康服務 - 亞裔醫療中心**

818 Webster St.

Oakland, CA 94607

電話號碼：(510)986-6880 網址：[www.asianhealthservices.org](http://www.asianhealthservices.org)

工作人員使用的語言：粵語、英語、高棉語、韓國語、寮國語、國語、瑤語、菲律賓語、越南語

#### **亞裔健康服務 - Frank Kiang 醫療中心**

250 East 18<sup>th</sup> St., 2<sup>nd</sup> Floor

Oakland, CA 94606

電話號碼：(510) 986-6860 網址：[www.asianhealthservices.org](http://www.asianhealthservices.org)



工作人員使用的語言：緬甸語、粵語、英語、高棉語、韓語、國語、蒙古語、菲律賓語、越南語

**Alameda 健康系統 – Eastmont 保健中心**

6955 Foothill Blvd., Suite 200

Oakland, CA 94605

電話號碼：(510) 567-5999 網址：[www.alamedahealthsystem.org](http://www.alamedahealthsystem.org)

提供以下語言的即時語言口譯服務：美國式手語（需預先預約）、阿比西尼亞官話、阿拉伯語、波斯尼亞語、緬甸語、粵語、柬埔寨語/高棉語、克羅埃西亞語、達利語、波斯語、法語、印地語、韓語、寮國語、國語、瑤語、尼泊爾語、普什圖語、旁遮普語、俄語、上海話、西班牙語、泰語、提格里尼亞語、烏爾都語、越南語。

**Alameda 健康系統 – Highland 醫院及 Highland 保健中心**

1411 East 31<sup>st</sup> St.

Oakland, CA 94602

電話號碼：(510) 437-8500 網址：[www.alamedahealthsystem.org](http://www.alamedahealthsystem.org)

提供以下語言的即時語言口譯服務：美國式手語（需預先預約）、阿比西尼亞官話、阿拉伯語、波斯尼亞語、緬甸語、粵語、柬埔寨語/高棉語、克羅埃西亞語、達利語、波斯語、法語、印地語、韓語、寮國語、國語、瑤語、尼泊爾語、普什圖語、旁遮普語、俄語、上海話、西班牙語、泰語、提格里尼亞語、烏爾都語、越南語。

**La Clínica de La Raza – Clínica Alta Vista**

1515 Fruitvale Ave.

Oakland, CA 94601

電話號碼：(510) 535-6300 網址：[www.laclinica.org](http://www.laclinica.org)

工作人員使用的語言：英語、西班牙語

**La Clínica de La Raza – San Antonio 社區健康中心**

1030 International Blvd.

Oakland, CA 94606

電話號碼：(510) 238-5462 網址：[www.laclinica.org](http://www.laclinica.org)

工作人員使用的語言：阿拉伯語、粵語、英語、西班牙語、越南語

**La Clínica de La Raza – Transit Village**

3451 East 12th St.

Oakland, CA 94601

電話號碼：(510) 535-3650（新患者）；(510) 535-3500（已就診患者）

網址：[www.laclinica.org](http://www.laclinica.org)

工作人員使用的語言：英語、西班牙語

**Downtown Oakland 診所 – LifeLong Downtown Oakland**

616 16<sup>th</sup> St.

Oakland, CA 94612

電話號碼：(510) 981-4100 網址：[www.lifelongmedical.org](http://www.lifelongmedical.org)

工作人員使用的語言：英語、西班牙語

**Howard Daniel 診所 – LifeLong Howard Daniel 診所**

9933 MacArthur Blvd., Suite 14B

Oakland, 94605

電話號碼：(510) 981-4100 網址：[www.lifelongmedical.org](http://www.lifelongmedical.org)

工作人員使用的語言：英語、西班牙語

### **East Oakland 診所 – LifeLong East Oakland**

10700 MacArthur Blvd., Suite 14B

Oakland, CA 94605

電話號碼：(510) 981-4100 網址：[www.lifelongmedical.org](http://www.lifelongmedical.org)

工作人員使用的語言：英語、波斯語、苗族語、西班牙語、菲律賓語

### **原住美國人健康中心 – Seven Directions**

2950 International Blvd.

Oakland, CA 94601

電話號碼：(510) 535-4400 網址：[www.nativehealth.org](http://www.nativehealth.org)

工作人員使用的語言：英語、西班牙語

### **西奧克蘭健康局 – Albert J Thomas 醫療診所**

10615 International Blvd.

Oakland, CA 94603

電話號碼：(510) 568-9230 網址：[www.wohc.org](http://www.wohc.org)

工作人員使用的語言：英語、西班牙語

### **西奧克蘭健康局 – East Oakland 健康中心**

7450 International Blvd.

Oakland, CA 94621

電話號碼：(510) 430-9401 網址：[www.wohc.org](http://www.wohc.org)

工作人員使用的語言：英語、西班牙語

### **西奧克蘭健康局 – West Oakland 健康中心**

700 Adeline St.

Oakland, CA 94607

電話號碼：(510) 835-9610 網址：[www.wohc.org](http://www.wohc.org)

工作人員使用的語言：粵語、波斯語、英語、國語、旁遮普語、西班牙語、菲律賓語

## **普萊森頓市**

### **Axis 社區健康中心 – Pleasanton 地點**

4361 Railroad Ave.

Pleasanton, CA 94566

電話號碼：(925) 462-1755 網址：[www.axishealth.org](http://www.axishealth.org)

工作人員使用的語言：英語、波斯語、印地語、西班牙語

## **聖萊安德羅市**

### **Tiburcio Vasquez 健康中心 – San Leandro 診所**

16110 E.14<sup>th</sup> St.

San Leandro, CA 94578

電話號碼：(510) 471-5880 網址：[www.tvhc.org](http://www.tvhc.org)

工作人員使用的語言：英語、西班牙語

## **聯合市**

### **Tiburcio Vasquez 健康中心 – Union City 診所**

33255 Ninth St.

Union City, CA 94587

電話號碼：(510) 471-5880 網址：[www.tvhc.org](http://www.tvhc.org)  
工作人員使用的語言：柬埔寨語、英語、波斯語、西班牙語、菲律賓語

## 醫院

### **Alameda健康系統 - Highland醫院**

1411 East 31st St.  
Oakland, CA 94602

電話號碼：(510) 437-4800 網址：[www.alamedahealthsystem.org](http://www.alamedahealthsystem.org)

提供以下語言的即時語言口譯服務：美國式手語（需預先預約）、阿比西尼亞官話、阿拉伯語、波斯尼亞語、緬甸語、粵語、柬埔寨語/高棉語、克羅埃西亞語、達利語、波斯語、法語、印地語、韓語、寮國語、國語、瑤語、尼泊爾語、普什圖語、旁遮普語、俄語、上海話、西班牙語、泰語、提格里尼亞語、烏爾都語、越南語。

### **Alameda健康系統 - Alameda醫院**

*（非固定醫療之家）*

2071 Clinton Ave.  
Alameda, CA 94501

電話號碼：(510) 522-3700 網址：[www.alamedahealthsystem.org](http://www.alamedahealthsystem.org)

### **Alameda健康系統 - San Leandro醫院**

*（非固定醫療之家）*

13855 E 14th St.  
San Leandro, CA 94578

電話號碼：(510) 357-6500 網址：[www.alamedahealthsystem.org](http://www.alamedahealthsystem.org)

### **Alameda健康系統 - John George精神診療室**

*（非固定醫療之家；僅限心理健康急診/住院服務）*

2060 Fairmont Dr.  
San Lorenzo, CA 94578

電話號碼：(510) 346-1409 網址：[www.alamedahealthsystem.org](http://www.alamedahealthsystem.org)

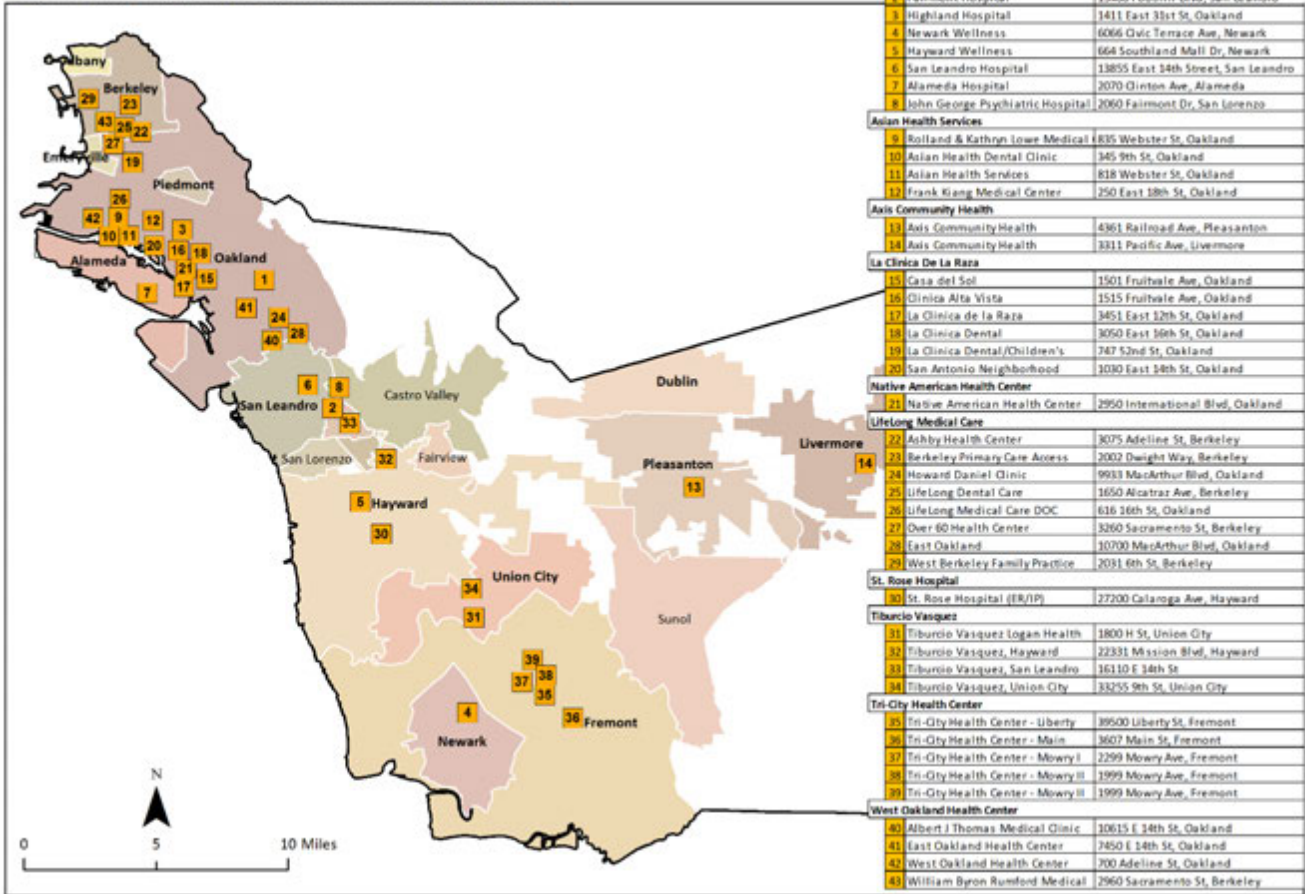
### **St. Rose 醫院**

*（非固定醫療之家；僅限急診/住院服務）*

27200 Calaroga Ave.  
Hayward, CA 94545

電話號碼：(510) 264-4000 網址：[www.strosehospital.org](http://www.strosehospital.org)

## HealthPAC Provider Network



### 承保範圍

➤ **預防性和常規護理**

定期健康檢查和篩檢能夠幫助預防疾病，是關愛您的健康的一個重要方式。您的醫療之家提供所有這些服務。確保與您的醫療之家預約進行定期健康檢查。

➤ **專科護理**

若您需要針對某個特定問題的專家建議或治療，您的醫療之家將會為您轉介至一名專科醫生。部分醫療之家的工作人員中包含專科醫生，能夠為您提供治療。若您的醫療之家沒有您所需要看的專科醫生，則他們將會為您轉介至一位Alameda健康系統內的專科醫生。

➤ **緊急護理**

若您因為生病、發燒、疼痛而需要馬上看醫生，請先向您的醫療之家確認他們是否可以為您看診。

➤ **醫院護理**

若您需要在醫院獲取護理，您可以前往Highland醫院，這是一處Alameda縣健康系統設施。在Alameda醫院、San Leandro醫院和St. Rose醫院，僅可承保您的急診和住院護理服務。若您不確定該到哪裡獲取醫院護理或服務，請始終先向您的醫療之家確認。您的HealthPAC計畫成員證上列有您的固定醫療之家的電話號碼。

HealthPAC計畫只承保HealthPAC計畫服務提供者網絡內醫院急診室服務的費用。如果您前往HealthPAC計畫服務提供者網絡外醫院，很有可能會向您收取費用。

➤ **急診護理**

若您正經歷以下情況，則您可能存在健康**急診狀況**：

- 呼吸困難和/或呼吸短促
- 胸腔或上腹部疼痛，或胸腔感到壓力
- 昏闕或突然眩暈或感到虛弱
- 血流不止
- 嚴重嘔吐或腹瀉
- 感覺有自殘或傷人的衝動

如果您發生了危及生命的**緊急狀況**，請撥打**911**或前往最近的醫院。

➤ **救護車**

救護車服務只有在危及生命的緊急狀況下才受 HealthPAC 計畫的承保，並且必須是在 Alameda 縣內的接送服務。

若您不確定您是否存在急診狀況以及是否需要前往急診室，請致電您的醫療之家。電話號碼列於您的 HealthPAC 計畫成員證上。

HealthPAC 計畫只承保 HealthPAC 計畫服務提供者網絡內醫院急診室服務的費用。如果您前往 HealthPAC 計畫服務提供者網絡外醫院，很有可能會向您收取費用。

➤ **心理健康護理**

作為 HealthPAC 計畫的計畫成員，您可獲得有關情緒及心理問題的保密心理健康服務。許多醫療之家都提供心理健康服務。您可以向您的固定醫療之家詢問有關心理健康服務的資訊，或者您可以致電 **Alameda 縣行為健康護理服務 ACCESS 計畫**：

服務時間為週一至週五，早上 **8:30** 至下午 **5 點**  
本地電話：**510-346-1000**  
免費熱線：**1-800-491-9099**

ACCESS 電話功能表以英語、西班牙語、粵語、國語、越南語和柬埔寨語提供。ACCESS 工作人員為其他語言使用者提供「語言熱線服務」，還為失聰或聽障人士提供 CRS 或 TDD/TTY 專線。

ACCESS 的執照臨床醫師將傾聽您的憂慮，並幫助您找到最符合您需求的提供者。

ACCESS 工作人員可透過以下方式幫助您：

- 提供有關我們的服務和社區資源的基本資訊
- 進行電話篩選以理解您的需求
- 將您轉介至：
  - 當地的心理健康服務提供者
  - 心理健康危機服務
- 將您轉介至非承保服務，比如物質使用障礙服務

➤ **牙科服務**

HealthPAC 計畫承保與加州 Medi-Cal 牙科計畫（亦即 Denti-Cal）提供的相同級別的牙科服務。如需瞭解更多有關具體的承保牙科福利的資訊，請訪問 [http://www.denti-cal.ca.gov/provsrvcs/bulletins/Volume\\_29\\_Number\\_14.pdf](http://www.denti-cal.ca.gov/provsrvcs/bulletins/Volume_29_Number_14.pdf)。

➤ **化驗服務/檢查**

如果您需要化驗服務或檢查，這些服務可能將在您的醫療之家進行，或者您的醫療之家將把您送至實驗室。

➤ **醫療設備和用品**

如果您需要醫療設備或用品，您的醫療之家將為您開具處方。請向您的醫療之家諮詢，該到哪裡獲取處方上的醫療設備和用品。您的HealthPAC計畫成員證上列有您的固定醫療之家的電話號碼。

➤ **非急診運送**

如果您需要幫助前往醫療保健約診，請致電您的醫療之家以申請公共交通票券。

➤ **藥房與處方**

作為 HealthPAC 的計畫成員，您可獲得處方藥。處方藥將由您的醫療之家為您開具。HealthPAC 計畫承保某些已獲准使用的特定藥物。您的醫療之家將為您轉介藥房。

➤ **放射科**

若您需要成像服務，如X光、乳房X線照片、超音波、MRI（磁共振成像）、CT掃描（計算機斷層掃描）或PET掃描（正電子放射斷層造影術）。

## 非承保範圍

HealthPAC是Alameda縣提供的一項醫療保健計畫，僅為無保險的居民提供服務。HealthPAC計畫並非一種健康保險，且不提供保險計畫所承保的所有服務。某些特定的服務並不屬於HealthPAC計畫的承保範圍內服務。下面是HealthPAC計畫不承保的部份醫療服務之清單。

以下非專有清單列出了HealthPAC計畫不提供的服務：

- 針灸療法\*
- 過敏測試和注射
- 脊椎按摩療法\*
- 整形手術
- 眼鏡和用具
- 胃改道手術和服務/肥胖外科手術
- 遺傳檢測和諮詢
- 治療不孕
- 長期護理
- 器官移植和移植後服務
- 變性手術
- 旅行免疫

旁邊帶有(\*)標記的服務僅為0-18歲的HealthPAC計畫成員承保。

切記，HealthPAC並非保險。如果您已參加保險，切勿退出該保險再加入HealthPAC計畫。若您符合Medi-Cal或Covered California資格，則您不可加入HealthPAC。保險始終是更好的選擇。

HealthPAC 計畫不會承保 HealthPAC 計畫服務提供者網絡外的服務。

## 可用性和語言

可用性：

聽障人士的獲取方式

您可以透過加州中繼轉接電話服務聯絡HealthPAC計畫客戶服務處，電話號碼是711。

### 視障人士的獲取方式

閱讀本手冊時若需幫助，請聯絡HealthPAC計畫客戶服務處。

### 肢體殘障人士的獲取方式

如果在尋找可滿足您醫療需求的固定醫療之家時需要幫助，請致電HealthPAC計畫客戶服務處，電話號碼是**(877) 879-9633**。

### **語言服務：**

如果您或您的代表希望使用英語以外的其他語言進行交流，請致電HealthPAC計畫客戶服務處，電話號碼是**(877) 879-9633**。我們可以幫助您找到一個會說您的語言的醫療之家。

## 保持參保

若想繼續獲得由HealthPAC計畫提供的服務，您必須每12個月向該計畫提交一次續保申請。如果您不每年續保，您可能遭受HealthPAC計畫的退保。

**您的HealthPAC計畫成員證上的續保月份說明了何時需要辦理HealthPAC續保申請。您可在固定醫療之家辦理HealthPAC計畫續保手續。在您的續保月份之前，請致電您的醫療之家，申請預約續保。您有責任確保自己在每年的註冊期間結束之前續保計畫。**

您可以在續保月份的最多兩個月前開始進行您的續保申請。例如：若您的續保月份為三月，則您可以在一月到三月之間進行續保。

每年，您都必須出示收入證明，且若您已搬遷，您還需要提供居住證明（您住的地方）。

如果您遷居或您的收入發生變化，請務必立即致電HealthPAC計畫客戶服務處，電話號碼是**(877) 879-9633**。

若發生以下情況，您的HealthPAC計畫成員資格將被取消：

- 遷出 Alameda 縣
- 符合 Medi-Cal 或 Covered California 全保計畫福利資格
- 被查明在您的申請或續保材料中作出了虛假聲明
- 濫用此計畫
- 入保私人保險計畫

HealthPAC的參與基於Alameda縣資金的可用性。Alameda縣可隨時變更計畫規則，其中包括哪些人可以登記加入、可提供哪些服務、參與計畫所需的費用、各固定醫療之家的可用性和醫療保健服務的費用，恕不另行通知。有關於資格、費用或服務的任何變更，都將發佈於下列網站：

- [www.ACgov.org/health/indigent](http://www.ACgov.org/health/indigent)
- [www.AChhealthcare.org](http://www.AChhealthcare.org)

## 投訴與疑問

若您對此計畫或所獲得的醫療保健服務存有疑問或者希望提出投訴，請向您的固定醫療之家的工作人員諮詢。這可能是迅速解決問題的最佳途徑。

如果仍未能解決問題，您可以致電HealthPAC計畫客戶服務處尋求幫助，電話號碼是(877) 879-9633。或者您也可以寫信並寄至：

收信人： HealthPAC  
Alameda縣健康護理服務機構  
1000 San Leandro Blvd, Suite 300  
San Leandro, CA 94577

2015年7月1日 HealthPAC 計畫成員手冊



## HealthPAC 計畫共付額頁面

作為 **HealthPAC 計畫** 的計畫成員，您在獲取醫療保健服務時可能須支付一筆費用（也稱為共付額）。

您所需要支付的金額取決於您的收入和家庭人數，並且以聯邦貧困標準(FPL)為計算依據。若您的收入低於特定金額，則您無需為醫療服務支付費用。下方的圖標列出了在各 FPL 類別下您所分別需要支付的金額。您的家庭每年共計支付的共付額金額不得超過您的家庭收入的百分之五(5)。

月總收入最大值（按家庭人數排序）*			
家庭人數	0 - 138% FPL	138.01 - 150% FPL	150.01 - 200% FPL
1	\$1,354	\$1,472	\$1,962
2	\$1,832	\$1,992	\$2,655
3	\$2,311	\$2,512	\$3,349
4	\$2,789	\$3,032	\$4,042
5	\$3,268	\$3,552	\$4,735
6	\$3,746	\$4,072	\$5,429
7	\$4,224	\$4,592	\$6,122
8	\$4,703	\$5,112	\$6,815
9	\$5,181	\$5,632	\$7,509
10	\$5,660	\$6,152	\$8,202
每增加一名家庭成員：	\$479	\$521	\$694

收入超過 200% FPL 的家庭不符合參加 HealthPAC 計畫的資格。

根據 FPL 百分比而定的 HealthPAC 計畫共付額			
醫療服務	0 - 138% FPL	138.01 - 150% FPL	150.01 - 200% FPL
急診室	\$0	\$35	\$50
住院	\$0	\$100	\$100
門診	\$0	\$10	\$15
藥房**	\$0	\$5	\$5
特殊程序***	\$0	\$100	\$100

\*收入基於聯邦貧困標準(FPL)。這取決於您每月的收入以及您的家庭人口數量。

\*\*藥房費用為每種處方藥\$5，每次看診最大金額為\$50。

\*\*\*特殊程序的示例包括：支氣管鏡檢、電腦斷層掃描、膽囊切除術、結腸鏡檢查、EMG（肌電描記術）、內窺鏡檢查、霍爾特氏心電動態監測儀、子宮鏡檢查、泵植入、起搏器、刺激器或其他裝置、靜脈輸液/化療（共付額承保持續治療計畫）、腹腔鏡檢查、MRI（磁共振成像）、脊髓造影術、核醫學、靜脈/動脈置管術）。

請謹記，這些金額可能會變化。

若您的收入發生了變化，請致電您的醫療之家。